

Informačno technický manuál pre zariadenia IPS Kalyxx

Zariadenie IPS (Iónový polarizačný systém) - Kalyxx je určené na fyzikálnu- galvanickú úpravu vody pre domácnosti, verejné budovy a priemyselné prevádzky.

Pod tvrdosťou vody rozumieme množstvo vápnika a horčíka nachádzajúceho sa vo vode.

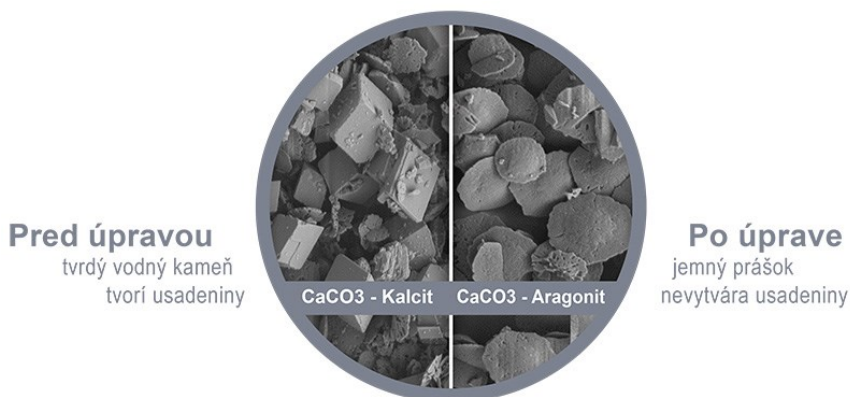
IPS Kalyxx - nie je zmäkčovač – z vody nič neberie, ani do nej nič nepridáva. Zachováva všetky jej zdraviu prospešné látky (reálne vodu nezmäkčuje) a vylepšuje jej vlastnosti. Zároveň účinne zabraňuje tvorbe pevných usadenín vodného kameňa a korózie v potrubí studenej a teplej úžitkovej vody, na výhrevných telesách bojlerov, vodovodných batériách, spotrebičoch a podobne. Kalyxx je vhodný pre nové potrubné rozvody ako prevencia, ale aj pre staršie, odkiaľ postupne odstraňuje existujúce usadeniny.

IPS Kalyxx tvorí prietokové teleso so vstupným a výstupným otvorom. V ňom sú umiestnené elektródy v tvare turbín (nie magnety) z dvoch rôznych elektricky vodivých materiálov. Konštrukčné riešenie elektród je patentovo chránené (TGP® – turbulentná galvanická polarizácia) a vytvára vírivé prúdenie vody, čím spôsobuje zmenu štruktúry minerálov.



(Obr. Nové konštrukčné riešenie zabezpečuje účinný jav TGP®)

Voda, ktorá preteká telesom vytvára s elektródami galvanický mokrý článok s napätím až 4,2 až 6V. Výsledkom je, že minerály a soli v upravenej vode strácajú schopnosť vytvárať tvrdé kryštalické nánosy (kalcit). Nadobúdajú štruktúru mäkkých častíc – kalu (aragonit) a sú odplavované spolu s vodou. Túto štruktúru si zachovávajú až do 72 hodín.



Upozornenie: Výskyt mäkkého prášku na dne rýchlovarnej kanvice neznamena, že IPS Kalyxx nefunguje. Je to transformovaný aragonit v práškovej forme, ktorý je možné jednoducho odstrániť prstom alebo handričkou.

Spoločnosť Swiss Aqua Technologies prichádza na trh s novou generáciou zariadení IPS. Nové portfólio je výsledkom dlhodobého výskumu a vývoja odborníkov v oblasti fyzikálnej úpravy vody.



Súčasná zariadenia IPS



Nové zariadenia IPS Kalyxx (od apríla 2018)

Výhody prichádzajúcich produktov IPS Kalyxx oproti IPS Plus a IPS Premium

- nový atraktívnejší dizajn (nerezové telo)
- produkt ušitý na mieru
- väčšia prietoková komora – dlhšie pôsobenie na vodu
- zmena konštrukčného riešenia elektród z rovných (lineárnych) na turbíny (vrtuľky) - dosiahnutie vírivého efektu TGP
- vplyvom TGP sa zvýšilo napätie v prietokovej komore z 0,6 – 0,8 V na 4,2 – 6 V – efektívnejšia zmena štruktúry minerálov
- vyššia účinnosť - Kalyxx znižuje usádzanie vodného kameňa na výhrevných telesách o 76,3%
Potvrzuje to aj medzinárodný certifikát IAPMO.

PRODUKTOVÝ RAD IPS KALYXX

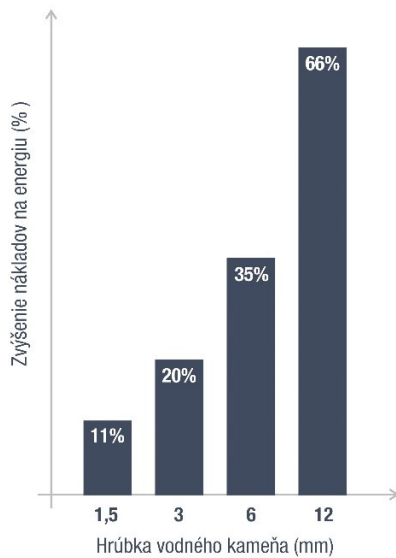
BlueLine Antibacterial – zariadenie odporúčame inštalovať na úpravu pitnej vody. Okrem redukcie vodného kameňa a korózie má antibakteriálny účinok. Postriebrené elektródy znižujú výskyt baktérií v potrubí.

IPS zbavuje vodu pachov, zlepšuje jej chuť a predlžuje čerstvosť. Tiež zvyšuje pH vody, tým sa stáva zásaditou. Je vhodná na dlhodobé pitie. Okrem iného zlepšuje metabolizmus a podporuje trávenie.



RedLine - zariadenie je určené na úpravu teplej úžitkovej vody a špeciálne ochranu kotlov, bojlerov a prietokových ohrievačov. Za rok sa na výhrevnej špirále bojlera usadí 6 – 12mm vodného kameňa

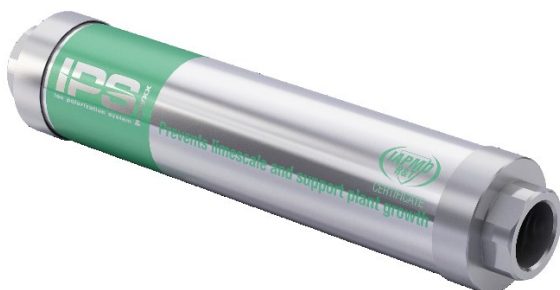
Viete koľko sa dá ušetriť na energiách? (tabuľka)



VYUŽITIE IPS Kalyxx - RedLine a BlueLine

domácnosti, verejné budovy, reštaurácie, hotely, výrobné a spracovateľské závody. Spoľahlivo funguje v odovzdávacích staniciach tepla, pri ochrane výmenníkov a chladiacich zariadení.

GreenLine – zariadenie je vhodné pre závlahové systémy. Chráni potrubie, trysky a súvisiace komponenty závlah. Upravená voda má výskumom potvrdený účinok na rýchlejšiu klíčivosť a podporu rastu rastlín. Takisto pozitívne vplyva na bunkový metabolizmus a trávenie hospodárskych zvierat.



Výskum realizovaný na SPU v Nitre



VYUŽITIE GreenLine

okrasné záhrady, verejné parkové plochy, futbalové trávniky, golfové ihriská, hydroponia, pestovanie ovocia a zeleniny, napájanie poľnohospodárskych zvierat...

IPS Industry



Zariadenia IPS Industry sú určené pre bytové domy, verejné budovy a priemyselné objekty s prírubovým pripojením DN 40 - DN 150 a hodinovým prietokom 8 – 100m³/h

- ♦ v kompaktnom paralelnom zapojení aplikovateľné pre vysoké prietoky primárnych chladiacich okruhov chladiacich mikrovezí
- ♦ vhodné pre primárny okruh tepelného čerpadla voda-voda s vysokým výkonom, za účelom stabilizácie COP na hodnotách garantovaných výrobcom
- ♦ montáž na vstup do budovy (prívod SV a cirkulácie TUV)
- ♦ prívodné potrubia studenej vody pre centrálny ohrev v odovzdávacích staniciach a kotolniciach systému CZT a súboru obytných budov
- ♦ prevencia zanášania doskových výmenníkov kompaktných odovzdávacích staníc KOST a stabilizácia mernej spotreby tepla na ohrev TV
- ♦ stabilizácia bodovej korózie zásobníkových ohrievačov CZT

Účinnosť 75% redukcie usádzania tvrdého vodného kameňa na výhrevných telesách.

MONTÁŽNY NÁVOD

Zariadenie je účinné pri vode s vodivosťou 50 - 2000 $\mu\text{S}/\text{cm}^2$. Ide o bežnú vodu s tvrdosťou 8 – 30 °dH (nemeckých stupňov).

IPS Kalyxx spĺňa všetky bezpečnostné kritériá pre styk s pitnou vodou a má medzinárodný certifikát IAPMO potvrdzujúci 76% - nú účinnosť redukcie usádzania vodného kameňa.

Prístroje IPS Kalyxx je možné montovať vodorovne alebo zvislo na vodovodné potrubia s teplotou 0 – 99 °C.

Pozor!!! Pri inštalácii IPS je potrebné dodržať smer prúdenia vody (FLOW DIRECTION), ktorý je naznačený šípkami na tele zariadenia. Dodržanie tejto podmienky má vplyv na správne fungovanie a účinnosť zariadenia.

V systéme s IPS Kalyxx nesmie byť zabudovaný iónový menič, elektromagnetický systém, resp. zariadenie využívajúce cudzie napätie.

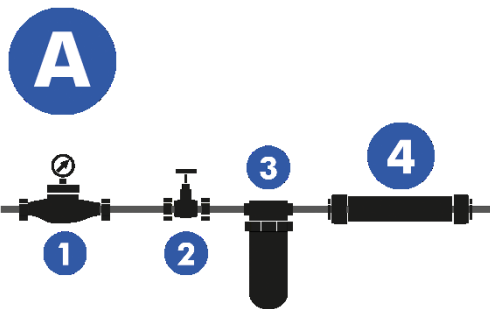
Maximálna rýchlosť prúdenia vody cez zariadenie je 4m.s⁻¹. Zariadenia IPS sú dimenzované na tlak do 1Mpa. Tlakové straty sú zanedbateľné.

Odporúčanie:

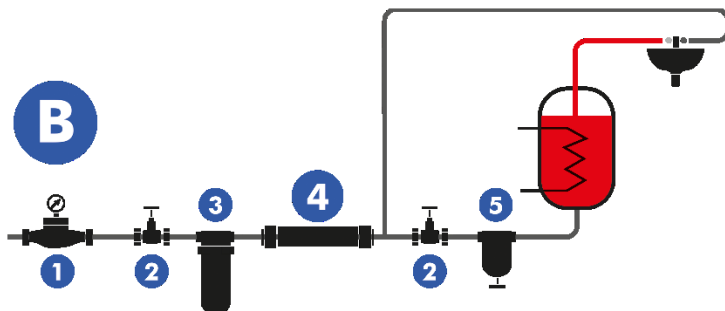
Pred zariadením IPS odporúčame umiestniť filter mechanických nečistôt s jemnosťou min. 50 mikróvov.

SCHÉMY INŠTALÁCIE IPS KALYXX

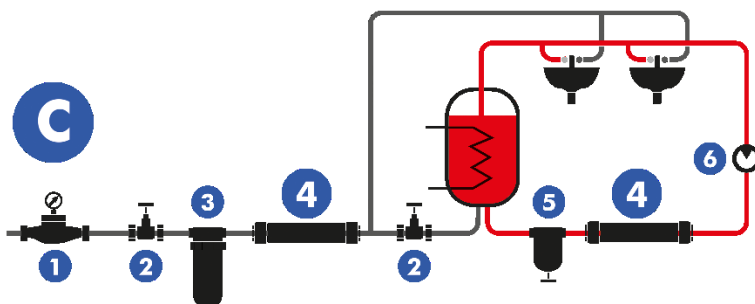
A: Štandardná inštalácia na prívod vody



B: Inštalácia v systéme s ohrevom vody bez obehu

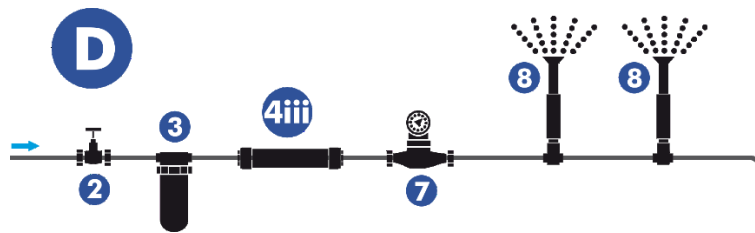


C: Inštalácia v systéme s ohrevom vody a obehom



D: Inštalácia v závlahovom systéme

2	Uzatvárací ventil
3	Filter na mech. nečistoty
4	IPS Kalyxx
5	Odkalovač
6	Obehové čerpadlo
7	Elektronický ventil
8	Postrekovač



ZÁRUKA

Na všetky zariadenia IPS Kalyxx sa vzťahuje záruka 2 roky za predpokladu odbornej montáže a dodržania podmienok uvedených v tomto príbalovom letáku. Záruka sa nevzťahuje na mechanické poškodenie zariadenia.

Arol - eu, s.r.o., Nemocničná 1948/49, Dolný Kubín 026 01

Tel.č.: 0905 224 509 Email: aroleu@gmail.com Web: www.arol-eu.sk